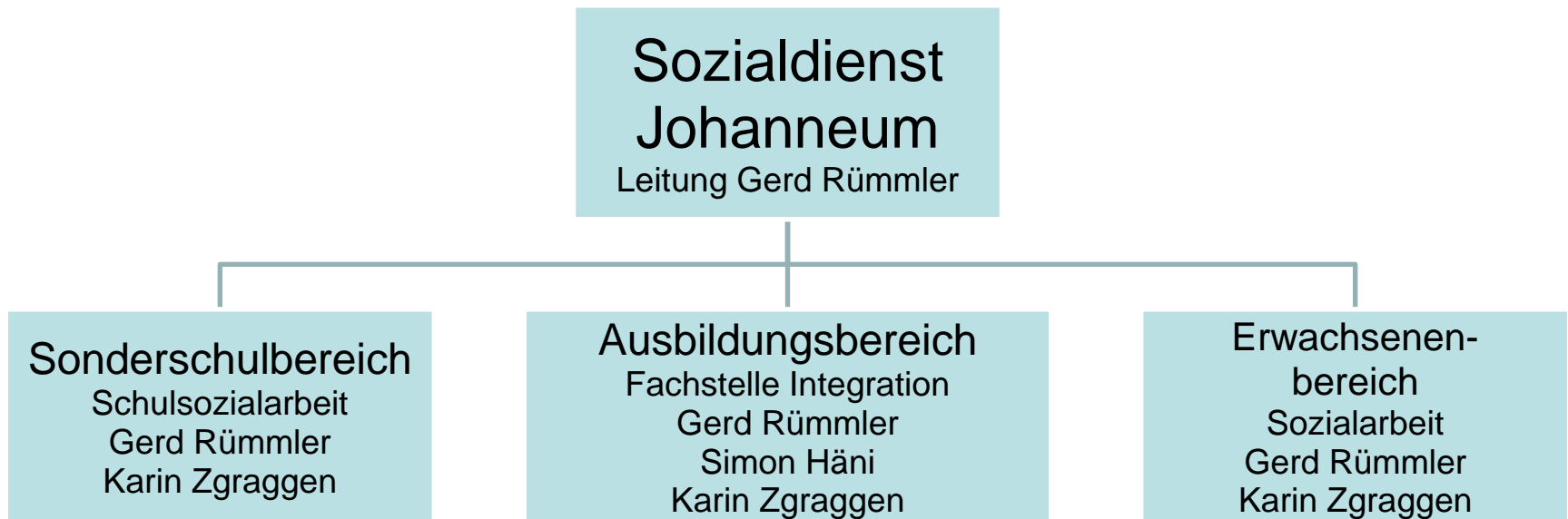


Sozialdienst Johanneum



Sozialdienst Johanneum

Schulsozialarbeit

- Angebot
 - Ansprechpartner für Lehrkräfte, Eltern, Schülerinnen und Schüler
 - Prävention und Intervention (Leitung Arbeitsgruppe)
 - Projektarbeit
 - Debitorenarbeit / EB
 - Bearbeitung von Anträgen auf Beistandschaft (KESB)
 - Übernahme von Case Management
- Vorhaben
 - Präventions- und Interventionsmodelle in der niederschweligen SSA
 - Weiterführung von spezifischen Projekten (FAIR- 2)
 - Unterstützung der klassenspezifischen Prävention und Intervention
 - Geeignete Angebote der SSA (schulische Weiterbildung für das Personal)

Sozialdienst Johanneum

Fachstelle Integration

- Angebot
 - Koordination bei Praktika (Ausbildungsbestandteil)
 - Eingliederungen (Stellensuche in der Schlussphase der Ausbildung)
 - Job Coaching (für Jugendliche und Arbeitgebende)
 - Sozialarbeiterische Fragestellungen (Beistandschaften, Budget, Wohnen etc.)
 - Nachbetreuung nach Austritt
- Vorhaben
 - Zusammenlegung Fachstelle Praktika mit Fachstelle Integration
 - Flexibilisierung der Ausbildungen (intern / extern)
 - Ausbau der Dienstleistungen gegenüber Arbeitgebenden (Job Coaching)
 - Netzwerkarbeit in der Region
 - Evaluation Eingliederungserfolge nach Etappen (Institutionalisierung)

Sozialdienst Johanneum

Erwachsenenbereich

- Angebote

- Polyvalente Sozialarbeit z. B. mit Berufsbeistandschaft und KESB
- Prävention und Krisenintervention (AG)
- Support bei Anschlusslösungen und Eintritten mit komplexen Kontexten
- Übernahme von Case Management in komplexen Situationen
- Unterstützung von Eltern und gesetzlichen Vertretenden → Auskunft – und Anlaufstelle

- Vorhaben

- Ausbau der Angebote durch engere Vernetzung
- Support bei finanziellem Sonderbedarf
- Weiterbildungsangebote im Bereich Prävention und Intervention